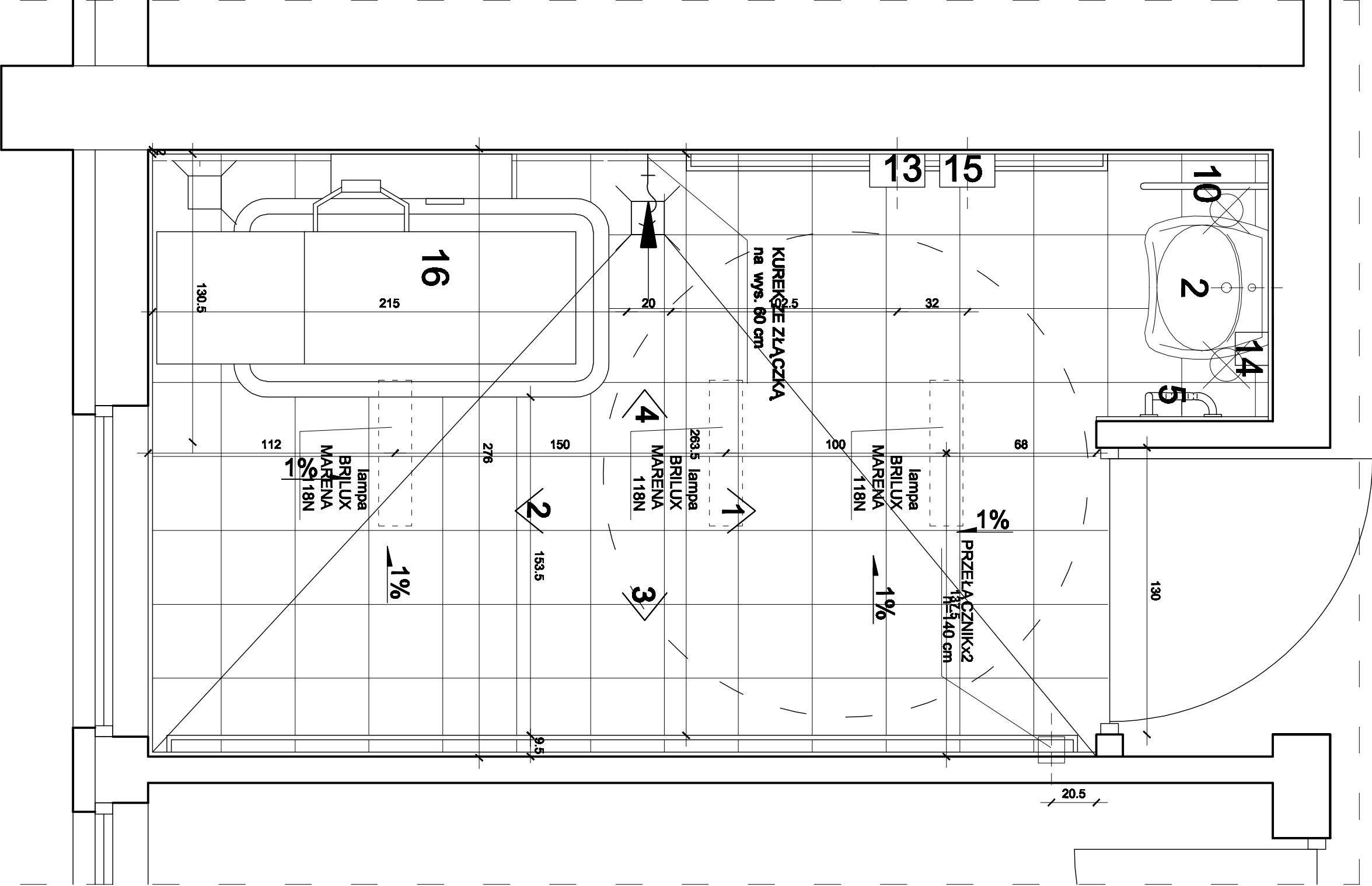


ŁAZIENKA Z WANNA- RZUT 1:20
PARTER : nr 0.37



Temat:	Przebudowa wraz z rozbudową budynku nr 2 ZOL Kraków ul.Wielicka 267 dz. 114/12 obr.59 projekt wykonawczy - zamienny			
Funkcja:	linia i nazwa	Nr uprawnień	Podpis	INWESTOR:
Projektował:	dr inż. arch. J. Czechowicz mgr inż. arch. W. Żarnowski	RP-Upr/488/81		Zakład Opiekuńczo Leczniczy Kraków ul.Wielicka 267
Opracował:	mgr inż. arch. T. Kuźla			OBIEKT:
Sprawił:	dr inż. arch. Ł. Stępek	nr upr.308/2000		Budynek nr 2 ZOL Kraków ul.Wielicka 267 dz. 114/12 obr.59
Tytuł rysunku:	POMIESZCZENIE 0.37 - RZUT			
Jednostka projektowania:	A-Z Projekt		Branża:	Data:
			Architektura	III.2009
			Skala:	Nr rys:
			1:20	ZW - 75